



リフォーム、設備事業のユーザー急増!

# 電着ダイヤモンド コアドリル

**品質 Quality** プロが使う道具。  
でも、初心者が使ってもこんなにきれいに加工ができます。

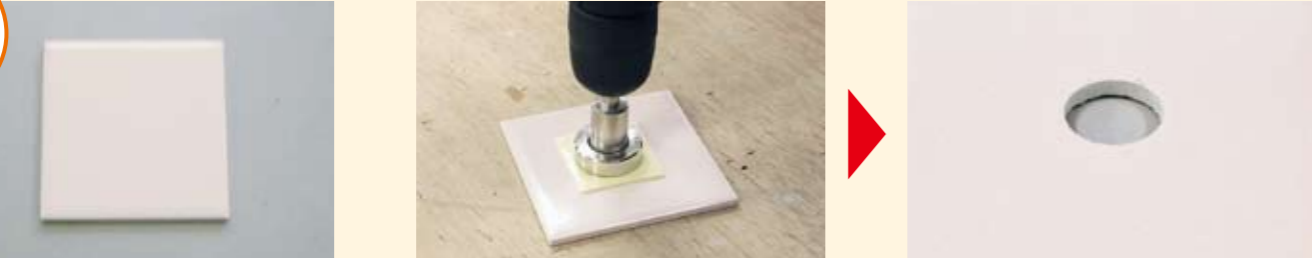
## ガラス



### POINT

硬い素材のため、コアドリルを強く押し付けたり高速回転させるとガラスの割れや欠けの原因になります。  
また、粉の飛散や、ダイヤモンド粒子の焼け防止のため、切断中にスポット等で刃全体に水を補給することも重要です。  
(厚いガラスの場合は裏面の欠けを防止するために最後まで切断せずに少し残して裏返しにして残りを切るときれいに仕上がります。)

## タイル



### POINT

ツルツルした表面のものは、ダイヤモンド粒子が入り込むまで時間がかかるので焦らずゆっくり行ってください。

## 大理石



### POINT

ガラスと同じく、低速回転させてたくさん水を補給してください。天然大理石には硬い部分があるため、高速回転させるとダイヤモンド粒子が剥がれる場合があります。  
※ダイヤモンド粒子の一部に欠けや焼けが起きると、そこが負荷となり他の箇所にも欠けや焼けが広がり切断面がきれいに仕上がりにません。

ガイドリング・  
両面テープ付で  
ズレにくい!



安心  
Safety

※使用者の感想※  
ガイドリングのおかげで、  
グラグラせず安心して使えました。

サイズが豊富!

**SK** 電着ダイヤモンドコアドリル

役立つ  
Useful

ダイヤモンド砥粒を電着したガラス・タイル用のホールソーです。

品番	サイズ(mm)	ドリルチャック径(mm)	本体サイズ(mm)		包装サイズ(mm)			入数	標準小売価格	JAN (4975846)	
			全長	全幅	全長	全幅	厚さ				
DC-8	8	6.5	66	8	38	140	60	20	6	3,000	598058
DC-10	10	6.5	66	10	45	140	60	20	6	3,300	598003
DC-12	12	6.5	66	12	51	140	60	20	6	3,700	598065
DC-14	14	6.5	66	14	61	140	60	20	6	4,000	598072
DC-17	17	6.5	66	17	85	160	130	30	6	4,200	598096
DC-20	20	6.5	66	20	83	160	130	30	6	4,300	598102
DC-25	25	6.5	66	25	127	160	130	30	6	4,500	598010
DC-30	30	6.5	66	30	115	160	130	30	6	4,800	598027
DC-32	32	6.5	66	32	130	160	130	35	6	4,400	598119
DC-35	35	6.5	66	35	170	160	130	40	6	5,100	598034
DC-40	40	6.5	66	40	162	160	130	40	6	5,800	598041
DC-45	45	6.5	66	45	180	160	150	57	6	5,700	598126
DC-50	50	10.0	66	50	220	160	150	57	6	6,700	598089
DC-52	52	6.5	66	52	230	160	150	57	6	6,200	598133
DC-65	65	10.0	66	65	315	160	170	68	6	9,500	598140

適正回転速度:8~14mm...1,200~2,000min<sup>-1</sup>  
適正回転速度:17~52mm...1,000~1,500min<sup>-1</sup>  
適正回転速度:65mm...1,200~2,800min<sup>-1</sup>

### サイズ別用途

- 12mm以下→ 水槽などの二酸化炭素循環装置  
※12mm以上を使用している方もいます。
- 20mm以上→ 建築業者が鉄製の配管やPVC配管のサイズに合わせて使用  
例)浴室内の半磁器タイルの配管穴あけ  
大理石タイルへのライトなどの装飾品の取り付け穴  
キッチンの壁面素材(キッチンパネル)の穴あけ
- 17mm→ 門扉のストッパーピンの取り付け
- 50mm→ トイレの配管

タイルの曲線切りにはコレッ!

## ジグソーブレードタイル用

タングステン・ダイヤモンド砥粒を蒸着させたタイル用ブレード



### スタンダードタイプ

品番	種類	用途	材質	本体サイズ(mm)			包装サイズ(mm)			入数	標準小売価格	JAN (4975846)	
				全長	全幅	厚さ	全長	全幅	厚さ				
No.25-STF	タングステンカーバイト	軟質タイル(半磁器)サイディング-FRP	TC	74	10.2	2.2	5	140	35	9	12	2,000	791183
No.31-HTK	ダイヤモンド切欠タイプ	硬質タイル(磁器)切断用	ダイヤモンド粒子 #150	83	8.3	1.6	4	140	35	9	12	1,300	791237

### ポッシュタイプ(Bタイプ)

品番	種類	用途	材質	本体サイズ(mm)			包装サイズ(mm)			入数	標準小売価格	JAN (4975846)	
				全長	全幅	厚さ	全長	全幅	厚さ				
No.33-HTK	ダイヤモンド切欠タイプ	硬質タイル(磁器)切断用	ダイヤモンド粒子 #151	78	8.3	1.7	4	140	35	9	12	1,300	791251

※使用者の感想※ 初めて使った私でも、思った以上に簡単にきれいな穴が開けられました。(女性編集員)